

L'INDUSTRIE CHIMIQUE EN AUVERGNE

Remise de Prix Société Chimique de France



Un peu d'histoire

La chimie en Auvergne s'articule principalement autour de 3 axes qui sont l'industrie du **caoutchouc**, la **métallurgie** et l'industrie **pharmaceutique**.

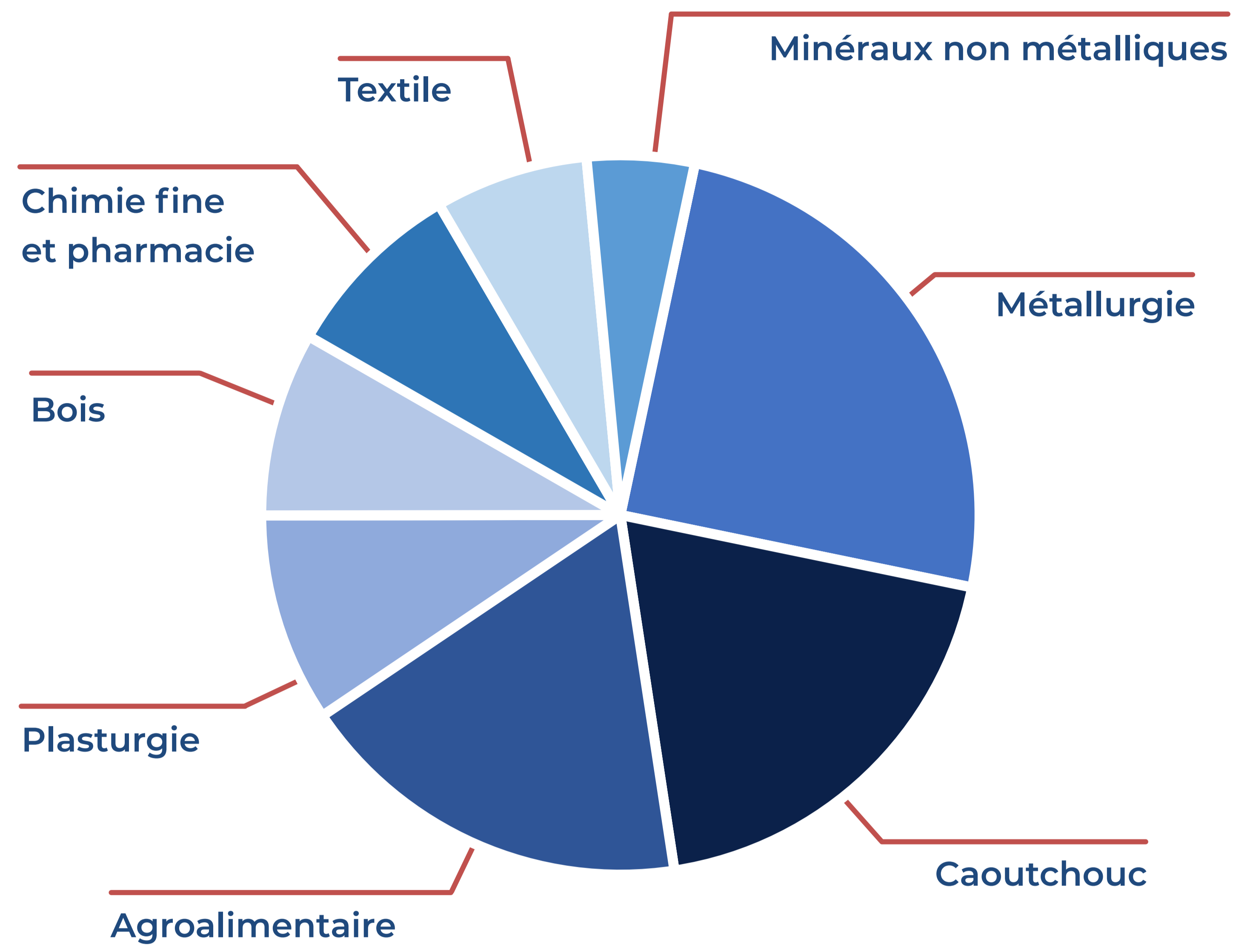
Dès 1889, la région est fortement impactée par l'implantation de Michelin à Clermont-Ferrand. Le secteur du caoutchouc est alors en forte croissance et, grâce à la présence de Michelin et de Bergougnan, devient le **secteur d'activité majeur** de la chimie en Auvergne. Les deux entreprises développent l'industrie du pneumatique au XX^e siècle grâce à leur sens de l'innovation. Bergougnan devient Trelleborg en 1988.

Au début du XX^e siècle, la métallurgie se développe en Auvergne et notamment aux Ancizes, grâce à la construction du barrage hydroélectrique de Queuille en 1905 qui apporte l'électricité sur le site. Aubert et Duval élabore alors des aciers sophistiqués grâce aux fours électriques. **Dans les années 1930**, la production automobile explose et l'industrie métallurgique en Auvergne se développe jusqu'aux années **1950** avec l'apparition de la célèbre « **2 CV** » imaginée à Lempdes. La métallurgie est également porteuse d'innovations diverses, que ce soit dans l'aéronautique, le médical ou le nucléaire.

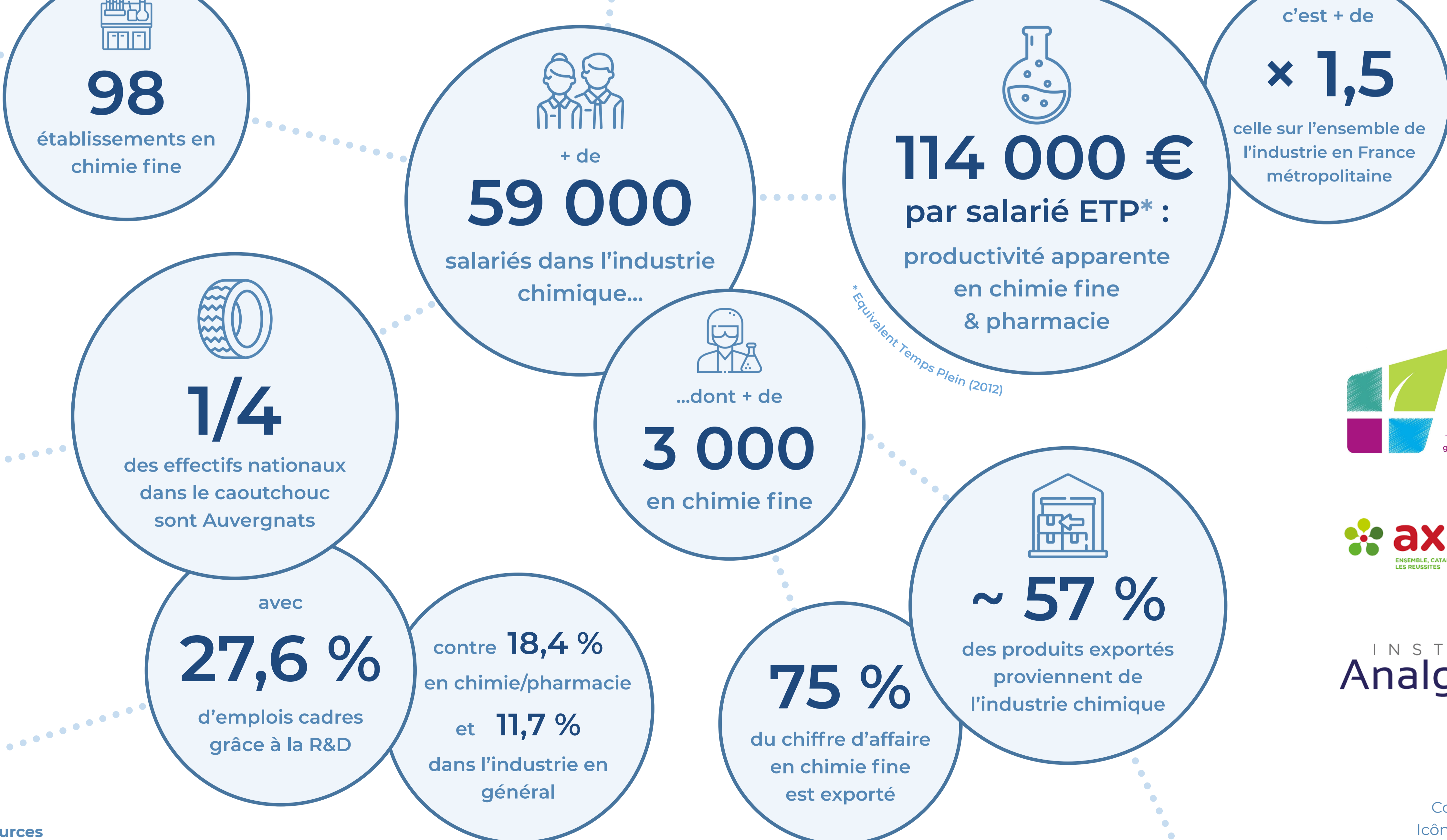
L'industrie pharmaceutique et la chimie fine sont également implantées en Auvergne depuis longtemps. En **1940**, Roussel s'installe à Vertolaye et produit des principes actifs. L'entreprise, devenue depuis Sanofi, noue de forts liens avec l'Ecole Nationale Supérieure de Chimie de Clermont-Ferrand (devenue Sigma Clermont). MSD-Chibret, filière de Merck, s'implante également dans la région **dès les années 1960**, de même que Limagrain. Toutes deux favorisent l'émergence de l'innovation dans différents secteurs, tels que l'ophtalmologie et les semences agricoles.

Le paysage industriel de la chimie en Auvergne est marqué par de grandes entreprises, mais de plus petites entités font également grandir la région, notamment dans le **biopôle Clermont-Limagne**, dans le Cantal, l'Allier et la Haute-Loire.

Nombre d'emplois selon le secteur d'activité dans l'industrie chimique en Auvergne en 2012



Les chiffres clés



L'innovation chimique en Auvergne



Sources :

- Chimie Clermont, 100 ans d'excellence (2008)
- L'industrie en Auvergne, rapport INSEE (2015)
- Tableau de bord de l'emploi 2020, OPIIC (2021)

Crédits graphiques : Conception : L. Fohet, M. Pypec, O. Teraube, F. Vergnaud
 Icônes : Eucalyp, Freepik, Good Ware, Smashicons, Surang
 Les logos sont la propriété exclusive des entreprises correspondantes