

APPAREILS ET PRODUITS

Antioxydant pour polymères

L'antioxydant *Santowhite ML* convient pour une gamme étendue de produits à base de polymères. Il complète la gamme d'antioxydants non tachants et non décolorants et s'inscrit dans la même ligne que le *Santowhite PC*.

Le nouveau produit convient pour toutes les applications où la résistance à la chaleur, la stabilité des couleurs et/ou une faible volatilité sont autant de facteurs essentiels. Délivré sous forme d'une poudre de couleur blanc-crème à écoulement libre, *Santowhite ML* est un polyphénol qui se disperse facilement lors de la préparation des mélanges et présente une faible volatilité. Le produit a été approuvé par la US Food and Drug Administration.

Monsanto SA, 120, av. Ch. de Gaulle, 92522 Neuilly-sur-Seine Cedex.

Analyseur d'images

L'analyseur d'images *TN 8500/5700* pour microscopies électronique et optique met en œuvre les technologies les plus élaborées, utilise les composants électroniques les plus performants et un logiciel comprenant, en plus des programmes d'applications spécifiques, l'accès par l'utilisateur à la programmation pour résoudre ses problèmes particuliers.

La diversité des analyses à effectuer au moyen de l'analyseur d'images nécessite souvent l'enchaînement de nombreuses opérations élémentaires, selon des algorithmes relativement complexes.

Un soin tout particulier a donc été apporté pour que l'utilisateur non averti puisse réaliser par lui-même ces enchaînements de tâches spécifiques sans difficulté.

Tracor France, 25, rue du Ventoux, ZI Petite-Montagne Nord, CE 1447, 91020 Evry Cedex.

Spectrophotomètre UV-visible

Les performances d'un double faisceau à prémonochromateur avec commande programmable et manipulation de données sont les principales caractéristiques du *DMS 300*.

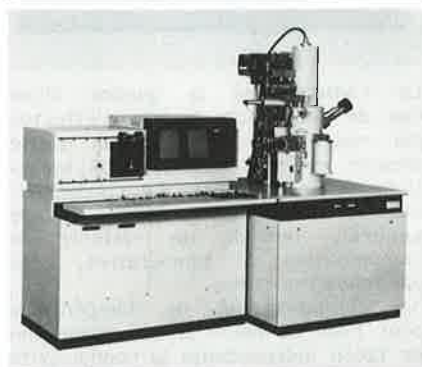
Les techniques spectrophotométriques les plus courantes sont accessibles par des modules d'applications enfilables : le balayage en longueur

d'onde, la cinétique de la réaction et la détermination de la concentration de la substance à analyser sont réalisés automatiquement, avec présentation des résultats complets sous la forme appropriée. Un grand nombre de manipulations utiles, comme la comparaison avec des méthodes/données précédemment obtenues en ligne, sont ensuite applicables à volonté.

Ce système, compatible IBM, permet le téléchargement de toutes les données sur des ordinateurs auxiliaires pour stockage et/ou manipulation ultérieure sur des fichiers centraux. Un passeur d'échantillons permet l'acquisition, le traitement et l'enregistrement sans surveillance des résultats définitifs, pour un nombre d'échantillons de 175 au maximum.

Varian Division Instruments, ZA de Courtabœuf, BP 12, 91941 Les Ulis Cedex.

Microscope électronique à effet de champ



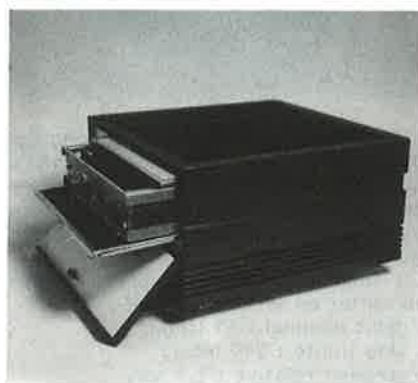
Le *S900* est un microscope électronique à balayage permettant d'atteindre la résolution de 0,8 nm. Des images agrandies jusqu'à 800 000 fois peuvent être obtenues.

Ces valeurs remarquables sont dues à l'utilisation conjointe d'une source électronique à effet de champ et d'une lentille objectif permettant une détection "in lens".

Ce microscope est destiné aux chercheurs dont les études sont actuellement entravées par la limitation des microscopes à balayage actuels et cela dans les domaines les plus variés. La qualité des images qu'il permet d'obtenir en basse tension, bien au-dessus des microscopes courants, en fait un outil fondamental pour la recherche en micro-électronique.

Elaxience, ZA des Godets, 9, rue des Petits-Ruisseaux, 91370 Verrières-le-Buisson.

Epurateur d'air pour laboratoires



Toutes les microparticules en suspension dans l'air, dont le diamètre est égal ou supérieur à 0,03 µm, sont éliminées par la filtration de l'*Elixir* dans une proportion voisinant 100 %.

Un pré-filtre, mécanique nettoyable, élimine les plus grosses particules. Le filtre électrostatique, nettoyable, charge positivement les particules et les capte sur des lames chargées négativement. La haute tension régnant entre les électrodes détruit les micro-organismes. Un filtre à charbon actif, interchangeable, élimine les odeurs et les gaz.

Plusieurs modèles, de puissance et de débits d'air filtré différents, permettent d'épurer l'air de locaux de dimensions variées.

Tecnomara, 5, av. Rey de Foresta, 95160 Montmorency.

Détecteur de chromatographie en phase gazeuse

Le *Modèle 4420* est un détecteur très sélectif et facile à monter sur la plupart des chromatographes. Il utilise le principe de la mesure de la conductivité électrolytique après conversion des composés en HCl, SO₂ ou NH₃, ce qui permet de travailler suivant 3 modes : composés halogènes, composés soufrés et composés azotés.

Il existe une version commerciale directement interfacée avec les modèles courants de chromatographie en phase gazeuse.

Le *Modèle 4420* est particulièrement efficace, connecté sur colonne capillaire et est utilisé dans des applications très diverses, spécifiquement pour des détections concernant des mesures d'environnement.

Bioritech, 7, voie de l'Ormaille, 91510 Janville-sur-Juine.

Pompe tout Teflon pour gaz à 200 °C



L'appareil est réservé au pompage des gaz chauds et très corrosifs. La tête de la pompe est réalisée en Teflon et est conçue pour être insérée dans une enceinte chauffée (jusqu'à 200 °C).

Ce modèle permet les performances suivantes en service continu :

- . débit nominal : 15 l/min,
- . vide limite : 240 mbar,
- . pression relative : 1,5 bar.

Comme dans les autres versions de la gamme hautes températures qu'elle complète, la membrane et les clapets sont réalisés en Teflon. Applications : analyse de gaz, contrôle de process, recherche.

Kurt Neuberger France, 4, bd d'Alsace, Village-Neuf, 68300 Saint-Louis.

Appareil pour la valorisation des performances des électrodes



Le EA 960 Autochemistry System est un instrument analytique entièrement automatisé destiné à valoriser et à développer les mesures, utilisant des électrodes ioniques sélectives ainsi que des électrodes de pH. Il est destiné au laboratoire contrôle-qualité. Contrairement aux analyseurs monoparamètre ou aux titrateurs, l'appareil offre une large gamme de techniques, options et réactifs pour analyser toutes espèces pouvant être mesurées par électrode, y compris les espèces pour lesquelles il n'existe pas de solution titrante. Le cœur du système est un ionopHmètre de haute technologie. En ajoutant le module 960 au 940, on peut non seulement faire des

titrages potentiométriques mais aussi des mesures de concentration d'espèces habituellement réalisées directement, y compris les mesures de pH.

Méthodes analytiques automatiques :

- . titrage de Gran,
- . estimation par méthode de Gran,
- . additions connues,
- . soustractions connues,
- . additions d'analysat,
- . soustractions d'analysat,
- . détermination de points finals par dérivée première ou seconde,
- . titrage à point final prédéterminé.

Société Française Industrielle et d'Équipements, 18-20, av. de la Pépinière, BP 14, 78220 Viroflay.

Conductivimètre/résistivimètre 7082



Le contrôle de la qualité d'une eau de très haute pureté s'effectue par mesure de conductivité. Cette mesure est très sensible aux variations de température. Le conductivimètre/résistivimètre 7082, d'usage général, possède un système de compensation de température, géré par microprocesseur.

Sa compensation de température pour l'eau de haute pureté détermine de façon indépendante la conductivité d'une impureté à toute concentration et celle de l'eau à toute température. Le dispositif compense individuellement ces valeurs afin d'obtenir la conductivité référencée à 25 °C. D'un prix particulièrement compétitif, il délivre un signal de sortie 0-1 V, 0-10 V ou 4-20 mA.

L'accès au mode programmation est protégé par code de sécurité et un système de diagnostic interne signale tout défaut éventuel de fonctionnement.

Proposé en boîtier étanche, le conductivimètre 7082 peut être monté sur site ou en salle de contrôle.

Leeds and Northrup France, 75-77, rue du Docteur Vaillant, 78210 Saint-Cyr-l'École.

Indicateur digital TPM/HZ



L'afficheur digital à cadran type VLA 60 sert d'auxiliaire des variateurs électroniques de vitesse VLT 100/200 pour affichage de la vitesse de rotation et de la fréquence de commande des moteurs à vitesse variable.

Le VLA 60 permet 3 gammes d'affichage de vitesse de rotation des moteurs asynchrones à 2, 4 et 6 pôles.

Pour chaque plage de vitesse, il y a possibilité de compensations de glissement par ajustage de l'affichage de 0 à 18 %, ce qui permet une correction exacte de la vitesse de rotation de différentes marques de moteurs.

Un montage en face avant de coffret ou d'armoire donne une étanchéité IP 54 de la plaque frontale de l'instrument.

Danfoss, ZA, 7, av. Vladimir Komarov, 78190 Trappes.

Un densimètre interprétatif

L'électrophorèse de gel est la technique de base utilisée dans le domaine de la biotechnique pour caractériser les protéines et l'ADN. L'extension de ce procédé à 2 dimensions conduit à une plus grande résolution avec la possibilité de séparer jusqu'à 40 000 protéines.

Le Masterscan interprète les images de séparation à partir d'électrophorétochromes de gel en 1 ou 2 dimensions et de chromatogrammes à fines couches ainsi que les autres images optiques et graphiques. L'image numérisée est traitée pour corriger les irrégularités de fond et de migration et est ensuite comparée aux signatures mémorisées pour l'identification de l'analyte. La dernière phase consiste à calculer la concentration d'analytes en utilisant les courbes de calibration multipoints. Sa capacité d'interprétation totale de l'image de séparation, sa vitesse d'analyse ainsi que sa simplicité de fonctionnement différencient ce système de ceux déjà existants.

CSPI, immeuble Les Gémeaux, 2, rue A. Etex, 94000 Créteil-l'Echat.