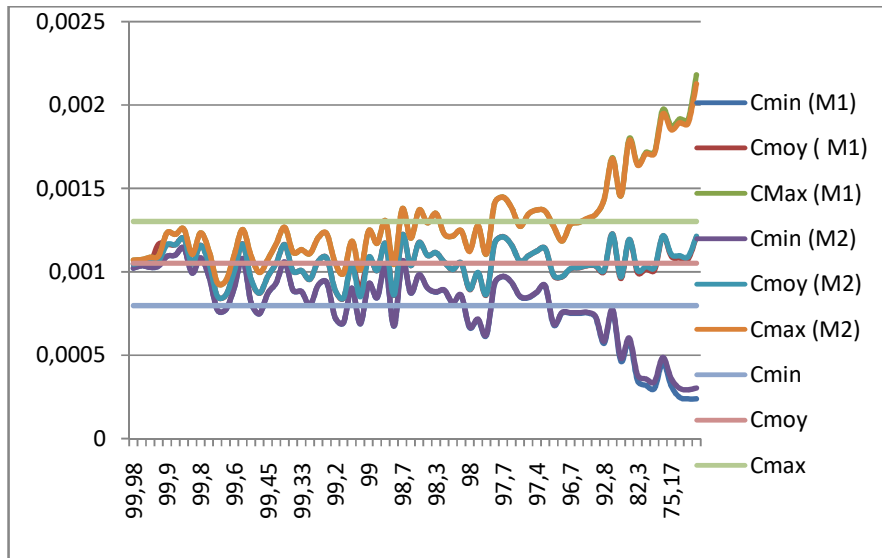
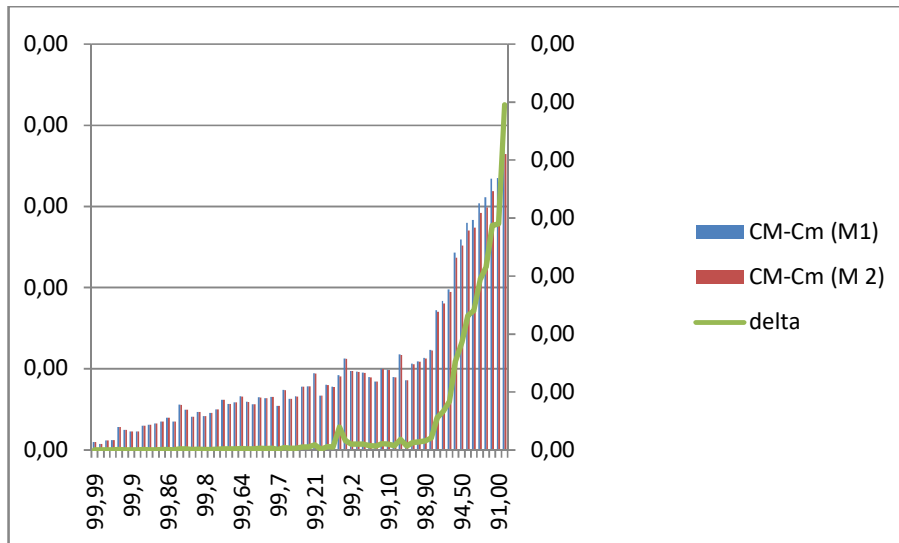


Amélioration 2 : résultats



Comparaison M1 méthode classique $A = f(C)$; M2 $C = f(A)$



Comparaison étendues M1 et M2

Ccl Tracer $C = f(A)$ est au pire équivalent (bonne linéarité), au mieux meilleur (points peu alignés)

Et l'intervalle est nettement plus simple à avoir.