

France Chimie - 16 Juin 2024

Rencontre “Transition Pathway for the Chemical Industry”

SEPPIC
SCIENCE THAT CARES



Filiale d'un grand groupe

Au sein d'Air Liquide Healthcare



CHIFFRES D'AFFAIRES 2023

€4,1 Mds

Air Liquide Healthcare
(activité du groupe Air Liquide)



SANTÉ À L'HÔPITAL

SEPPIC

INGRÉDIENTS DE SPÉCIALITÉ



SANTÉ À DOMICILE

A background image showing numerous water droplets of various sizes falling from the top of the frame against a soft, light blue gradient background. The droplets are in motion, creating a sense of fluidity and purity.

Seppic, créateur d'ingrédients uniques

Des ingrédients sûrs et brevetés, à la
performance objectivée.

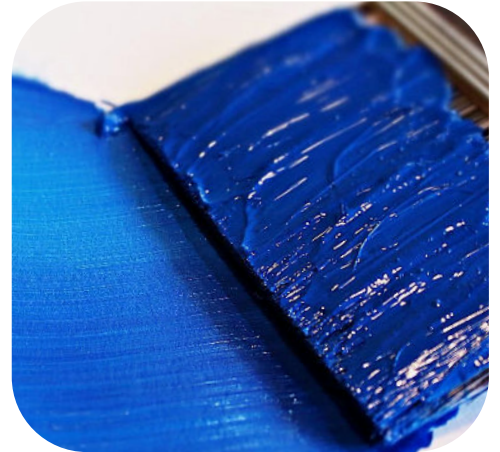
Répondre et anticiper les besoins de nos clients



Produits cosmétiques et compléments alimentaires



Médicaments oraux, produits dermo-pharmaceutiques injectables, vaccins humains et vaccins vétérinaires



Produits de performance pour l'industrie e.g. produits nettoyants, moussants, peintures

Pour contribuer à écrire demain



Haute performance

Rupture de performance
Efficacité et données
cliniques



Durabilité et éco-conception

Faible impact carbone
Traçabilité des matières
renouvelables
Fin de vie des ingrédients
Accès aux ressources
génétiques et partage des
avantages



Naturalité

Attente consommateur
Matière premières
biosourcées
Chimie verte, extraction,
biotechnologies



Sécurité & Conformité

Sécurité des produits
Conformité réglementaire
Labels
Attentes consommateur

CARING

Le programme RSE de Seppic



CARING, les piliers de notre programme RSE

“Chez Seppic nous voulons aider chacun à vivre bien et en bonne santé dans un environnement sain”



01. CARING FOR OUR PEOPLE.

POUR LES HOMMES ET LES FEMMES DE SEPPIC : permettre à chacun de travailler en toute sécurité et rester en bonne santé, favoriser le bien-être et le développement personnel.



02. CARING FOR THE ENVIRONMENT.

POUR L'ENVIRONNEMENT : réduire continuellement l'empreinte environnementale des activités de Seppic, en particulier sur le climat et la biodiversité.



03. CARING FOR ALL OUR STAKEHOLDERS.

POUR TOUTES PARTIES PRENANTES : écouter et engager nos parties prenantes, en particulier nos fournisseurs et nos clients, afin de progresser ensemble sur toute la chaîne, en commençant par mieux faire connaître nos engagements et nos actions en matière de RSE.



Statut Ecovadis Platinum



CARING, pour l'environnement



AGIR POUR LE CLIMAT

- 50% GES d'ici 2030,
(valeur absolue, scope 1+2/
référence 2018 sites Français)
-28% de réduction en 2023

Neutralité
d'ici 2050

95% électricité
renouvelable d'ici 2025

Recherche & Innovation
Focus ingrédients
biosourcés, non persistants
dans l'environnement

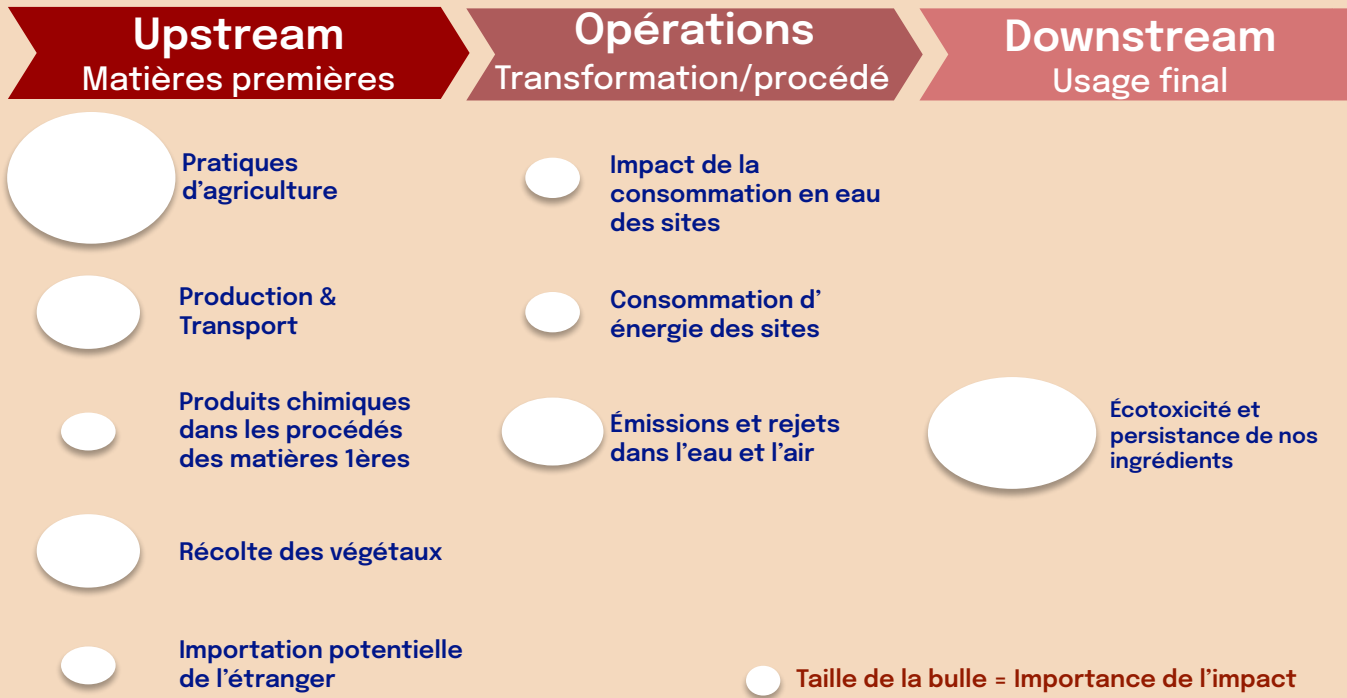
100% biogaz sur les
sites français d'ici 2030
74% en 2023

**Calcul des Empreintes
Carbone Produits (PCF)**
d'ici 2025

AGIR POUR LA BIODIVERSITÉ



Empreinte
Seppic



Nature des impacts

Dégradation des écosystèmes

Changement du climat

Pollutions

Surexploitation des espèces biologiques

Espèces exotiques invasives

CARING, pour l'environnement



Management de l'eau

Analyse des risques liés à la consommation d'eau de ses sites en se référant au «Aqueduc 3.0 Water Risk Atlas», la carte la plus récente du World Resource Institute (WRI) publiée en août 2019.

Pour réaliser cette évaluation, le Groupe s'est basé sur le scénario «business as usual» (SSP2 RCP8.5 du GIEC). Chaque site est identifié comme appartenant ou non à une zone de stress hydrique (zone définie en fonction de l'intensité du conflit pour l'eau).

► Cette cartographie a permis d'identifier 2 sites : Castres et Richmond

Objectif site de Castres :

réduire de 25% les prélèvements d'eau de rivière et de 20% les prélèvements en eau de ville d'ici 2026

Des chantiers en cours adressés avec le support d'Air Liquide (stratégie Advance) et de partenaires extérieurs



Digital, données et IA pour soutenir l'industrie et transformation des soins de santé

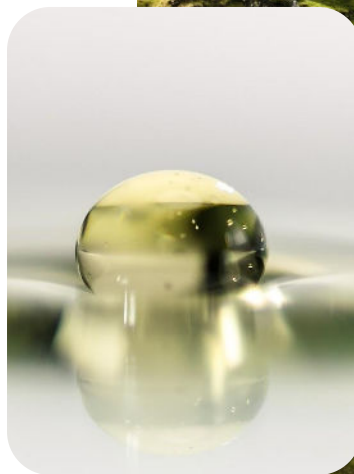


Solutions climatiques pour l'industrie (CCS / CCU) et la mobilité



Conclusion

- ▶ Seppic est résolument engagé dans la transition vers la bioéconomie sur les piliers “**diminution des impacts**” (C, eau, biodiversité) et **durabilité, soutenabilité** (fin de vie des ingrédients, traçabilité et naturalité des intrants).
- ▶ Des progrès restent à faire sur les volets “digitalisation” et “éco-circularité”. Des actions sont d'ores et déjà entamées avec des partenaires extérieurs et le support du groupe Air Liquide.





Merci!

seppic
SCIENCE THAT CARES

 **Air Liquide**
HEALTHCARE